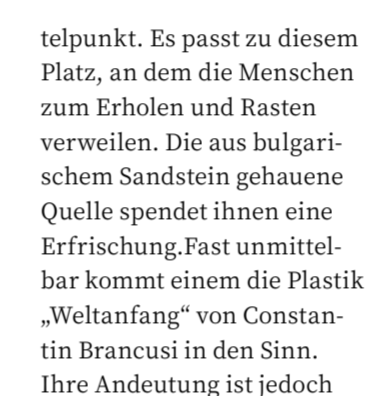
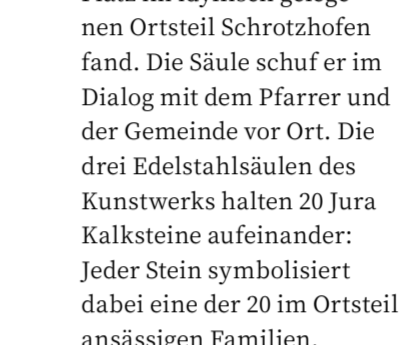
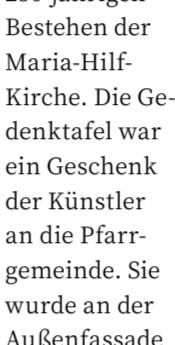
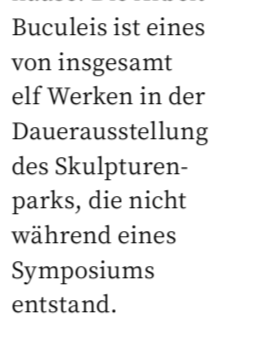


## 1. Viorel Farcas Erhebung

Das Werk entstand während des Bildhauer-Symposiums 1992. Die Erhebung zeigt die Auferstehung einer Figur aus der Materie, dessen Konturen noch spiegelbildlich in der Steinplatte sind. Viorel Farcas stellt mit der Skulptur den Menschen als Wesen der Schöpfung, der aus der Erde geschaffen ist, aber auch die Auferstehung Jesu, der gewaltam die Grabplatte sprengte, in den Mittelpunkt. Die Ausrichtung der Skulptur in dem Skulpturenpark ist dabei nicht zufällig gewählt: Farcas setzte die Figur in Richtung Osten auf; ein Symbol für das biblische Aufgehen seiner Heimat Rumänien. Sowohl die horizontalen, als auch die vertikalen Elemente des Werkes haben ihre endgültig waagrechte bzw. senkrechte Position (noch) nicht erreicht.



## 18. Ludwig Bäuml Schrein der blauen Lilie

Der bekannte Maler, Objektkünstler und Mundartdichter Ludwig „Wigg“ Bäuml wählte als Standort für sein Kunstwerk den sogenannten Lammgrabden aus. Er kniete sich sprichwörtlich in die Natur des Grabens hinein, um den Boden für den Schrein zu präparieren. Das Innere des Schreins beherbergt eine Drahtkugel sowie einen alten Eichenstamm. Selbst die Bepflanzung unterhalb des Kunstwerks wählte der Künstler, ebenso wie die Materialien und den Standort, mit Bedacht: Er führt den Betrachter an die Sensibilität für und die Achtung vor der Natur heran. Gezielt möchte Bäuml den Schrein der blauen Lilie nun der Natur überlassen. Sie soll die Optik des Kunstwerks im Laufe der Jahre selbst beeinflussen.

## 19. Gergely Zoltan Eisenblumen

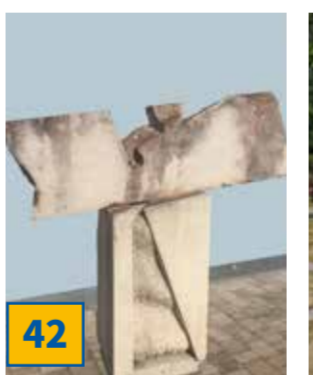
Gergely Zoltan war der jüngste Teilnehmer des Bildhauersymposiums 1998. Die Suche nach einem passenden Standort für Zoltans Werk stellte die Verantwortlichen des Kuratoriums vor eine Herausforderung. Fündig wurden sie schließlich vor den Toren der Europagemeinde Beratzhausen. Inmitten der Natur wirken die Eisenblumen wie ein Bestandteil der Pflanzen und Gräser. Für die abstrakt gestalteten Metallplastik stand die Natur selbst Modell. Den Besuchern symbolisiert sie vor den Toren der Gemeinde den Eingang in eine ganze Kolonie an Kunstwerken, die in Beratzhausen auf die wart.

## 20. Liviu Russu Europator



## 35. Andre (Andre) Albeck RELAX (Ruhebank für Verliebte)

Andre Albeck, der Bildhauer aus Montrouge, hat ein klares Kennzeichen: Sich ineinander verbindende Gliederblöcke. Er bricht sie sowohl vertikal als auch horizontal auf und gibt sie damit dem Umfeld frei. Das Umfeld des Werks „RELAX (Ruhebank für Verliebte)“ ist die Natur. Direkt am Ufer der Schwarzen Laber und in greifbarer Nähe einer Wassermühle gelegen, betonen die natürlich gehaltenen Elemente des Werks. Albeck verbindet mit diesem Kunstwerk ein robustes Handwerk mit einer sensiblen Gestaltungsempfindung. Typisch für den Künstler ist, dass er in seinen Werken niemals seine Selbstweckheit, sondern seine tiefe Menschlichkeit sieht.



## 34. Sandor Kecskemeti An der Schwarzen Laber

Gesetz, Ordnung und Harmonie: So beschreiben sich die Grundlagen des Bildhauers Sandor Kecskemeti. Auch sein Werk „An der Schwarzen Laber“ lässt das deutlich erkennen. Deutlich werden bei diesem Kunstwerk auch die mathematischen Formeln, die er für die Konstruktion verwendet. Er entwickelt Gesamtkunstwerke aus geometrischen Elementen nach einer strengen, aber fantasievollen Ordnung. Das Unter- und Übereinander der aufgeschichteten Formen führt in die Höhe und betont dennoch die Strenge des Werks.

## 33. Herbert Lankl 140 menschliche Fehler 140 : 140

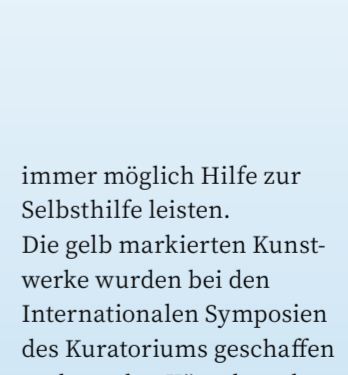
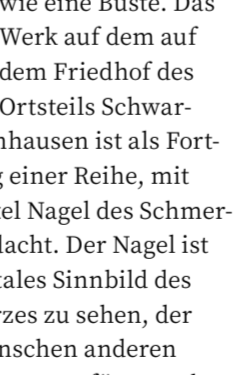
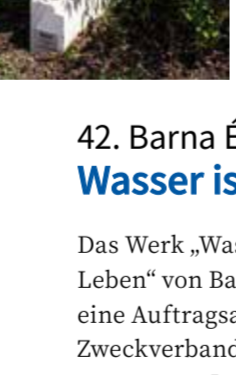
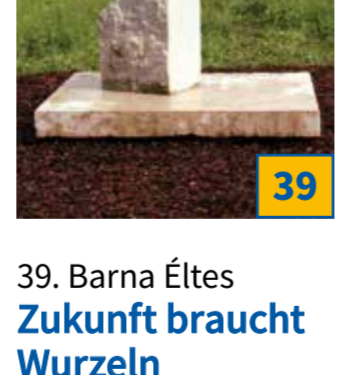
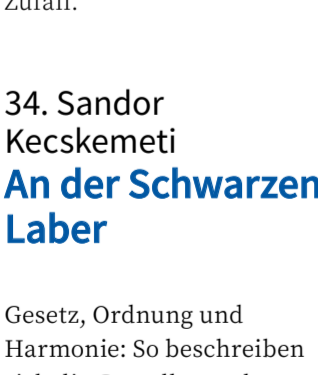
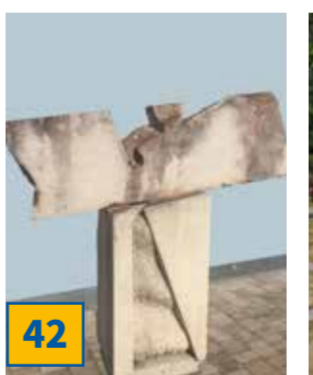
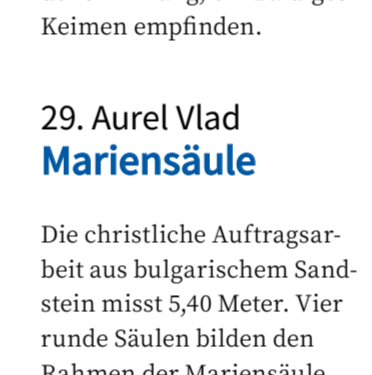
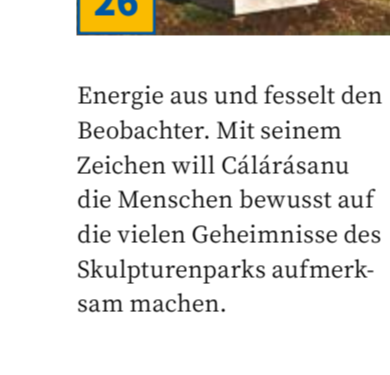
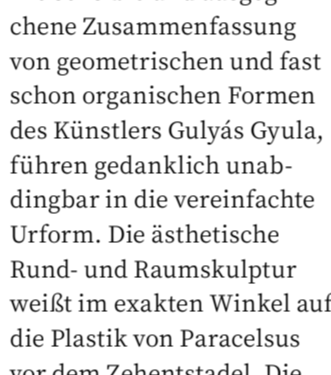
Der Thannhausener Bildhauer Herbert Lankl stellt die Schönheit des Materials, sei es Marmor, Granit, geglättete Holz oder spiegelnde Steine in den Vordergrund. Seine Formen sind fest und kernig, auch wenn sie heftig aus- beziehungsweise

## 33. Herbert Lankl 140 menschliche Fehler 140 : 140

Der Thannhausener Bildhauer Herbert Lankl stellt die Schönheit des Materials, sei es Marmor, Granit, geglättete Holz oder spiegelnde Steine in den Vordergrund. Seine Formen sind fest und kernig, auch wenn sie heftig aus- beziehungsweise

## 21. Pröbster Kunzel Rahmen für einen Busch

Mit diesem Werk gab Pröbster Kunzel der Natur einen Rahmen und verlieh damit dem dahinterstehenden Busch eine besondere Geltung. Im Wechsel der Jahreszeiten verändert sich das Bild innerhalb des Rahmens. Der Künstler will damit auch die Veränderung in den Gedanken der Betrachter anregen.



## 33. Herbert Lankl 140 menschliche Fehler 140 : 140

Der Thannhausener Bildhauer Herbert Lankl stellt die Schönheit des Materials, sei es Marmor, Granit, geglättete Holz oder spiegelnde Steine in den Vordergrund. Seine Formen sind fest und kernig, auch wenn sie heftig aus- beziehungsweise

## 33. Herbert Lankl 140 menschliche Fehler 140 : 140

Der Thannhausener Bildhauer Herbert Lankl stellt die Schönheit des Materials, sei es Marmor, Granit, geglättete Holz oder spiegelnde Steine in den Vordergrund. Seine Formen sind fest und kernig, auch wenn sie heftig aus- beziehungsweise

## 33. Herbert Lankl 140 menschliche Fehler 140 : 140

Der Thannhausener Bildhauer Herbert Lankl stellt die Schönheit des Materials, sei es Marmor, Granit, geglättete Holz oder spiegelnde Steine in den Vordergrund. Seine Formen sind fest und kernig, auch wenn sie heftig aus- beziehungsweise

## 33. Herbert Lankl 140 menschliche Fehler 140 : 140

Der Thannhausener Bildhauer Herbert Lankl stellt die Schönheit des Materials, sei es Marmor, Granit, geglättete Holz oder spiegelnde Steine in den Vordergrund. Seine Formen sind fest und kernig, auch wenn sie heftig aus- beziehungsweise

## 33. Herbert Lankl 140 menschliche Fehler 140 : 140

Der Thannhausener Bildhauer Herbert Lankl stellt die Schönheit des Materials, sei es Marmor, Granit, geglättete Holz oder spiegelnde Steine in den Vordergrund. Seine Formen sind fest und kernig, auch wenn sie heftig aus- beziehungsweise

## 33. Herbert Lankl 140 menschliche Fehler 140 : 140

Der Thannhausener Bildhauer Herbert Lankl stellt die Schönheit des Materials, sei es Marmor, Granit, geglättete Holz oder spiegelnde Steine in den Vordergrund. Seine Formen sind fest und kernig, auch wenn sie heftig aus- beziehungsweise

## 33. Herbert Lankl 140 menschliche Fehler 140 : 140

Der Thannhausener Bildhauer Herbert Lankl stellt die Schönheit des Materials, sei es Marmor, Granit, geglättete Holz oder spiegelnde Steine in den Vordergrund. Seine Formen sind fest und kernig, auch wenn sie heftig aus- beziehungsweise

## 33. Herbert Lankl 140 menschliche Fehler 140 : 140

Der Thannhausener Bildhauer Herbert Lankl stellt die Schönheit des Materials, sei es Marmor, Granit, geglättete Holz oder spiegelnde Steine in den Vordergrund. Seine Formen sind fest und kernig, auch wenn sie heftig aus- beziehungsweise

## 33. Herbert Lankl 140 menschliche Fehler 140 : 140

Der Thannhausener Bildhauer Herbert Lankl stellt die Schönheit des Materials, sei es Marmor, Granit, geglättete Holz oder spiegelnde Steine in den Vordergrund. Seine Formen sind fest und kernig, auch wenn sie heftig aus- beziehungsweise

## 33. Herbert Lankl 140 menschliche Fehler 140 : 140

Der Thannhausener Bildhauer Herbert Lankl stellt die Schönheit des Materials, sei es Marmor, Granit, geglättete Holz oder spiegelnde Steine in den Vordergrund. Seine Formen sind fest und kernig, auch wenn sie heftig aus- beziehungsweise

## 33. Herbert Lankl 140 menschliche Fehler 140 : 140

Der Thannhausener Bildhauer Herbert Lankl stellt die Schönheit des Materials, sei es Marmor, Granit, geglättete Holz oder spiegelnde Steine in den Vordergrund. Seine Formen sind fest und kernig, auch wenn sie heftig aus- beziehungsweise

## 33. Herbert Lankl 140 menschliche Fehler 140 : 140

Der Thannhausener Bildhauer Herbert Lankl stellt die Schönheit des Materials, sei es Marmor, Granit, geglättete Holz oder spiegelnde Steine in den Vordergrund. Seine Formen sind fest und kernig, auch wenn sie heftig aus- beziehungsweise

## 33. Herbert Lankl 140 menschliche Fehler 140 : 140

Der Thannhausener Bildhauer Herbert Lankl stellt die Schönheit des Materials, sei es Marmor, Granit, geglättete Holz oder spiegelnde Steine in den Vordergrund. Seine Formen sind fest und kernig, auch wenn sie heftig aus- beziehungsweise

## 33. Herbert Lankl 140 menschliche Fehler 140 : 140

Der Thannhausener Bildhauer Herbert Lankl stellt die Schönheit des Materials, sei es Marmor, Granit, geglättete Holz oder spiegelnde Steine in den Vordergrund. Seine Formen sind fest und kernig, auch wenn sie heftig aus- beziehungsweise

## 33. Herbert Lankl 140 menschliche Fehler 140 : 140

Der Thannhausener Bildhauer Herbert Lankl stellt die Schönheit des Materials, sei es Marmor, Granit, geglättete Holz oder spiegelnde Steine in den Vordergrund. Seine Formen sind fest und kernig, auch wenn sie heftig aus- beziehungsweise

## 33. Herbert Lankl 140 menschliche Fehler 140 : 140

Der Thannhausener Bildhauer Herbert Lankl stellt die Schönheit des Materials, sei es Marmor, Granit, geglättete Holz oder spiegelnde Steine in den Vordergrund. Seine Formen sind fest und kernig, auch wenn sie heftig aus- beziehungsweise

## 33. Herbert Lankl 140 menschliche Fehler 140 : 140

Der Thannhausener Bildhauer Herbert Lankl stellt die Schönheit des Materials, sei es Marmor, Granit, geglättete Holz oder spiegelnde Steine in den Vordergrund. Seine Formen sind fest und kernig, auch wenn sie heftig aus- beziehungsweise

## 33. Herbert Lankl 140 menschliche Fehler 140 : 140

Der Thannhausener Bildhauer Herbert Lankl stellt die Schönheit des Materials, sei es Marmor, Granit, geglättete Holz oder spiegelnde Steine in den Vordergrund. Seine Formen sind fest und kernig, auch wenn sie heftig aus- beziehungsweise

## 33. Herbert Lankl 140 menschliche Fehler 140 : 140

Der Thannhausener Bildhauer Herbert Lankl stellt die Schönheit des Materials, sei es Marmor, Granit, geglättete Holz oder spiegelnde Steine in den Vordergrund. Seine Formen sind fest und kernig, auch wenn sie heftig aus- beziehungsweise

## 33. Herbert Lankl 140 menschliche Fehler 140 : 140

Der Thannhausener Bildhauer Herbert Lankl stellt die Schönheit des Materials, sei es Marmor, Granit, geglättete Holz oder spiegelnde Steine in den Vordergrund. Seine Formen sind fest und kernig, auch wenn sie heftig aus- beziehungsweise

## 33. Herbert Lankl 140 menschliche Fehler 140 : 140

Der Thannhausener Bildhauer Herbert Lankl stellt die Schönheit des Materials, sei es Marmor, Granit, geglättete Holz oder spiegelnde Steine in den Vordergrund. Seine Formen sind fest und kernig, auch wenn sie heftig aus- beziehungsweise

## 33. Herbert Lankl 140 menschliche Fehler 140 : 140

Der Thannhausener Bildhauer Herbert Lankl stellt die Schönheit des Materials, sei es Marmor, Granit, geglättete Holz oder spiegelnde Steine in den Vordergrund. Seine Formen sind fest und kernig, auch wenn sie heftig aus- beziehungsweise

## 33. Herbert Lankl 140 menschliche Fehler 140 : 140

Der Thannhausener Bildhauer Herbert Lankl stellt die Schönheit des Materials, sei es Marmor, Granit, geglättete Holz oder spiegelnde Steine in den Vordergrund. Seine Formen sind fest und kernig, auch wenn sie heftig aus- beziehungsweise

## 33. Herbert Lankl 140 menschliche Fehler 140 : 140

Der Thannhausener Bildhauer Herbert Lankl stellt die Schönheit des Materials, sei es Marmor, Granit, geglättete Holz oder spiegelnde Steine in den Vordergrund. Seine Formen sind fest und kernig, auch wenn sie heftig aus- beziehungsweise

## 33. Herbert Lankl 140 menschliche Fehler 140 : 140

Der Thannhausener Bildhauer Herbert Lankl stellt die Schönheit des Materials, sei es Marmor, Granit, geglättete Holz oder spiegelnde Steine in den Vordergrund. Seine Formen sind fest und kernig, auch wenn sie heftig aus- beziehungsweise

## 33. Herbert Lankl 140 menschliche Fehler 140 : 140

Der Thannhausener Bildhauer Herbert Lankl stellt die Schönheit des Materials, sei es Marmor, Granit, geglättete Holz oder spiegelnde Steine in den Vordergrund. Seine Formen sind fest und kernig, auch wenn sie heftig aus- beziehungsweise

## 33. Herbert Lankl 140 menschliche Fehler 140 : 140

Der Thannhausener Bildhauer Herbert Lankl stellt die Schönheit des Materials, sei es Marmor, Granit, geglättete Holz oder spiegelnde Steine in den Vordergrund. Seine Formen sind fest und kernig, auch wenn sie heftig aus- beziehungsweise

## 33. Herbert Lankl 140 menschliche Fehler 140 : 140

Der Thannhausener Bildhauer Herbert Lankl stellt die Schönheit des Materials, sei es Marmor, Granit, geglättete Holz oder spiegelnde Steine in den Vordergrund. Seine Formen sind fest und kernig, auch wenn sie heftig aus- beziehungsweise

## 33. Herbert Lankl 140 menschliche Fehler 140 : 140

Der Thannhausener Bildhauer Herbert Lankl stellt die Schönheit des Materials, sei es Marmor, Granit, geglättete Holz oder spiegelnde Steine in den Vordergrund. Seine Formen sind fest und kernig, auch wenn sie heftig aus- beziehungsweise

## 33. Herbert Lankl 140 menschliche Fehler 140 : 140

Der Thannhausener Bildhauer Herbert Lankl stellt die Schönheit des Materials, sei es Marmor, Granit, geglättete Holz oder spiegelnde Steine in den Vordergrund. Seine Formen sind fest und kernig, auch wenn sie heftig aus- beziehungsweise

## 33. Herbert Lankl 140 menschliche Fehler 140 : 140

Der Thannhausener Bildhauer Herbert Lankl stellt die Schönheit des Materials, sei es Marmor, Granit, geglättete Holz oder spiegelnde Steine in den Vordergrund. Seine Formen sind fest und kernig, auch wenn sie heftig aus- beziehungsweise

## 33. Herbert Lankl 140 menschliche Fehler 140 : 140

Der Thannhausener Bildhauer Herbert Lankl stellt die Schönheit des Materials, sei es Marmor, Granit, geglättete Holz oder spiegelnde Steine in den Vordergrund. Seine Formen sind fest und kernig, auch wenn sie heftig aus- beziehungsweise

## 33. Herbert Lankl 140 menschliche Fehler 140 : 140

Der Thannhausener Bildhauer Herbert Lankl stellt die Schönheit des Materials, sei es Marmor, Granit, geglättete Holz oder spiegelnde Steine in den Vordergrund. Seine Formen sind fest und kernig, auch wenn sie heftig aus- beziehungsweise

## 33. Herbert Lankl 140 menschliche Fehler 140 : 140

Der Thannhausener Bildhauer Herbert Lankl stellt die Schönheit des Materials, sei es Marmor, Granit, geglättete Holz oder spiegelnde Steine in den Vordergrund. Seine Formen sind fest und kernig, auch wenn sie heftig aus- beziehungsweise

## 33. Herbert Lankl 140 menschliche Fehler 140 : 140

Der Thannhausener Bildhauer Herbert Lankl stellt die Schönheit des Materials, sei es Marmor, Granit, geglättete Holz oder spiegelnde Steine in den Vordergrund. Seine Formen sind fest und kernig, auch wenn sie heftig aus- beziehungsweise

## 33. Herbert Lankl 140 menschliche Fehler 140 : 140

Der Thannhausener Bildhauer Herbert Lankl stellt die Schönheit des Materials, sei es Marmor, Granit, geglättete Holz oder spiegelnde Steine in den Vordergrund. Seine Formen sind fest und kernig, auch wenn sie heftig aus- beziehungsweise

## 33. Herbert Lankl 140 menschliche Fehler 140 : 140

Der Thannhausener Bildhauer Herbert Lankl stellt die Schönheit des Materials, sei es Marmor, Granit, geglättete Holz oder spiegelnde Steine in den Vordergrund. Seine Formen sind fest und kernig, auch wenn sie heftig aus- beziehungsweise

## 33. Herbert Lankl 140 menschliche Fehler 140 : 140

Der Thannhausener Bildhauer Herbert Lankl stellt die Schönheit des Materials, sei es Marmor, Granit, geglättete Holz oder spiegelnde Steine in den Vordergrund. Seine Formen sind fest und kernig, auch wenn sie heftig aus- beziehungsweise

## 33. Herbert Lankl 140 menschliche Fehler 140 : 140

Der Thannhausener Bildhauer Herbert Lankl stellt die Schönheit des Materials, sei es Marmor, Granit, geglättete Holz oder spiegelnde Steine in den Vordergrund. Seine Formen sind fest und kernig, auch wenn sie heftig aus- beziehungsweise

## 33. Herbert Lankl 140 menschliche Fehler 140 : 140

Der Thannhausener Bildhauer Herbert Lankl stellt die Schönheit des Materials, sei es Marmor, Granit, geglättete Holz oder spiegelnde Steine in den Vordergrund. Seine Formen sind fest und kernig, auch wenn sie heftig aus- beziehungsweise

## 33. Herbert Lankl 140 menschliche Fehler 140 : 140

Der Thannhausener Bildhauer Herbert Lankl stellt die Schönheit des Materials, sei es Marmor, Granit, geglättete Holz oder spiegelnde Steine in den Vordergrund. Seine Formen sind fest und kernig, auch wenn sie heftig aus- beziehungsweise

## 33. Herbert Lankl 140 menschliche Fehler 140 : 140

Der Thannhausener Bildhauer Herbert Lankl stellt die Schönheit des Materials, sei es Marmor, Granit, geglättete Holz oder spiegelnde Steine in den Vordergrund. Seine Formen sind fest und kernig, auch wenn sie heftig aus- beziehungsweise

## 33. Herbert Lankl 140 menschliche Fehler 140 : 140

Der Thannhausener Bildhauer Herbert Lankl stellt die Schönheit des Materials, sei es Marmor, Granit, geglättete Holz oder spiegelnde Steine in den Vordergrund. Seine Formen sind fest und kernig, auch wenn sie heftig aus- beziehungsweise

## 33. Herbert Lankl 140 menschliche Fehler 140 : 140

Der Thannhausener Bildhauer Herbert Lankl stellt die Schönheit des Materials, sei es Marmor, Granit, geglättete Holz oder spiegelnde Steine in den Vordergrund. Seine Formen sind fest und kernig, auch wenn sie heftig aus- beziehungsweise

## 33. Herbert Lankl 140 menschliche Fehler 140 : 140

Der Thannhausener Bildhauer Herbert Lankl stellt die Schönheit des Materials, sei es Marmor, Granit, geglättete Holz oder spiegelnde Steine in den Vordergrund. Seine Formen sind fest und kernig, auch wenn sie heftig aus- beziehungsweise

## 33. Herbert Lankl 140 menschliche Fehler 140 : 140

Der Thannhausener Bildhauer Herbert Lankl stellt die Schönheit des Materials, sei es Marmor, Granit, geglättete Holz oder spiegelnde Steine in den Vordergrund. Seine Formen sind fest und kernig, auch wenn sie heftig aus- beziehungsweise

## 33. Herbert Lankl 140 menschliche Fehler 140 : 140

Der Thannhausener Bildhauer Herbert Lankl stellt die Schönheit des Materials, sei es Marmor, Granit, geglättete Holz oder spiegelnde Steine in den Vordergrund. Seine Formen sind fest und kernig, auch wenn sie heftig aus- beziehungsweise

## 33. Herbert Lankl 140 menschliche Fehler 140 : 140

Der Thannhausener Bildhauer Herbert Lankl stellt die Schönheit des Materials, sei es Marmor, Granit, geglättete Holz oder spiegelnde Steine in den Vordergrund. Seine Formen sind fest und kernig, auch wenn sie heftig aus- beziehungsweise

## 33. Herbert





### Kunstwerke

- |   |                                      |
|---|--------------------------------------|
| 1 Erhebung                              | 24 Europa-Haus                       |
| 2 Die Geburt                            | 25 Kompass zu Paracelsus             |
| 3 Winkel des Lebens                     | 26 Zeichen                           |
| 4 Festung                               | 27 Körner                            |
| 5 Kreuzweg                              | 28 Die Quelle                        |
| 6 Brücke zur Seeligkeit                 | 29 Mariensäule                       |
| 7 Zehentstadl/Paracelsus                | 30 Ich bin der Weinstock             |
| 8 Argula von Grumbach                   | 31 Gerät                             |
| 9 Alpha und Omega                       | 32 Agia Asma (Heiliges Wasser)       |
| 10 Kriegerdenkmal                       | 33 140 menschliche Fehler<br>140:140 |
| 11 Pantokrator                          | 34 An der Schwarzen Laaber           |
| 12 Gedenktafel an der Maria-Hilf-Kirche | 35 RELAX<br>(Ruhebank für Verliebte) |
| 13 Dreifaltigkeitssäule                 | 36 Jiltz (Gottesthron)               |
| 14 Türme                                | 37 Große Fahrt                       |
| 15 Weg zum Kreuz                        | 38 Pieta                             |
| 16 Berührung - Gesang am Fluss          | 39 Zukunft braucht Wurzeln           |
| 17 Das Quadrat schläft                  | 40 Kreuz                             |
| 18 Schrein der blauen Lilie             | 41 Venus                             |
| 19 Eisenblumen                          | 42 Wasser ist Leben                  |
| 20 Europator                            | 43 Abschied                          |
| 21 Rahmen für einen Busch ohne Titel    | 44 Nagel des Schmerzes - Loslassen   |
| 23 Alexandru's Mühle                    | 45 Wikingerschiff                    |

### Zeichenerklärung

- |   |           |
|---|-----------|
| † Wegkreuz                              | ⚔ Kirche  |
| ♣ Schloß                                | ⚔ Kapelle |
| ⚔ Ruine                                 | ⚔ Denkmal |
| ⚔ Turm                                  |           |
| ⚙ Mühle                                 |           |
| ⚙ Wasserrad                             |           |
| ⚔ Höhle                                 |           |
| ⚔ Funkturm                              |           |
| ⚔ Sportplatz                            |           |
| ⚔ Freibad, Badeweiher                   |           |
| ⚔ beheiztes Schwimmbad                  |           |
| ⚔ Lehrpfad                              |           |
| ⚔ Reitmöglichkeit                       |           |
| ⚔ Tennisanlage                          |           |
| ⚔ Wanderparkplatz                       |           |
| ⚔ Wanderweg                             |           |
| ⚔ Wanderweg Laaber/Deuerling            |           |
| ⚔ Radweg                                |           |
| ⚔ Langlaufloipe                         |           |
| ⚔ Kneippanlage                          |           |
| ⚔ Schiffsanlegestelle Sinzing (geplant) |           |
| ⚔ Campingplatz                          |           |
| ⚔ Gruppenzeltplatz                      |           |
| ⚔ Stellplatz für Wohnmobile             |           |

